

CATÁLOGO DO ITEM IMPORTADO

Pleito de Inclusão de Ex-Tarifário

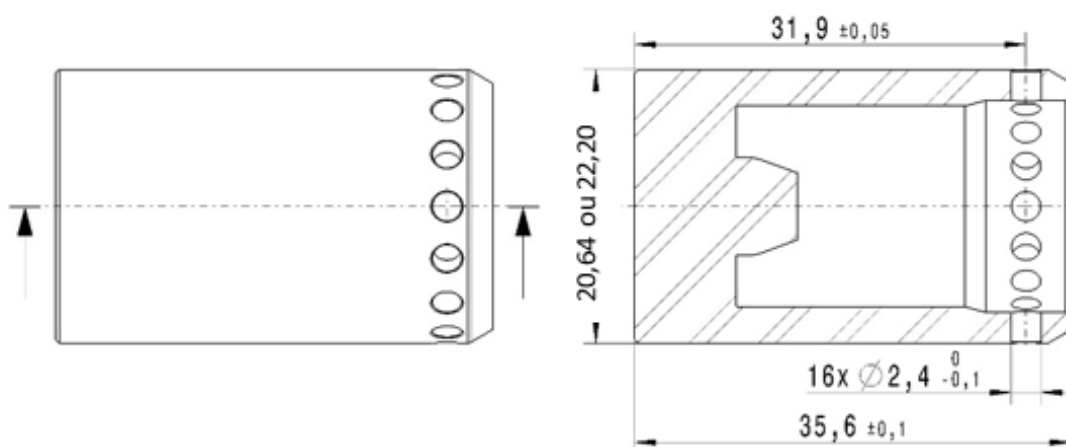
Número de Controle SDIC	NCM	Sugestão de descrição do ex-Tarifário
D30-21I	8708.30.90	Pistão da câmara secundária; contendo liga de alumínio (AA 6064A norma DIN EN 573-3), usinado e com tratamento superficial por processo de anodização dura e selado com sais de níquel de espessura de camada 10 microns (+10 microns); com comprimento de 35,6 mm, diâmetro de 20,64 mm ou 22,2 mm, contém 16 furos de diâmetro 2,4 mm (-0,1 mm); para fabricação de cilindro mestre duplo da unidade de atuação do sistema de freio; com função de comprimir o fluido de freio contra a carcaça do cilindro mestre duplo; com aplicação em automóveis.

1. Especificações técnicas detalhadas da autopeça

(características quantitativas e qualitativas, por exemplo: dimensões, materiais de fabricação, especificações de trabalho/funcionamento [torque, potência, resistência, tensão, corrente, dureza, vazão, condutibilidade, temperatura etc.], características de hardware, software, características físicas, dentre outras inerentes a cada produto):

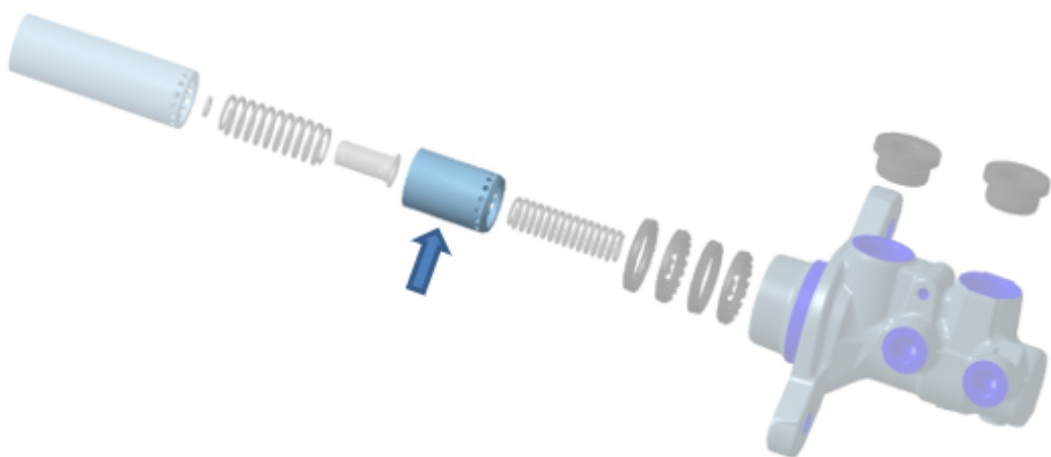
Comprimento de 35,6 mm, diâmetro de 20,64 mm ou 22,2 mm, contém 16 furos de diâmetro 2,4 mm (-0,1 mm)

2. Imagens da autopeça importada e/ou desenho esquemático *(obrigatório conter as principais dimensões em milímetros):*



3. Aplicação do item importado *(em qual produto fabricado pela empresa pleiteante o item importado será incorporado).*

Aplicado em: cilindro mestre duplo da unidade de atuação do sistema de freio



4. Função do item importado no produto fabricado pela empresa pleiteante do ex-tarifário:

Comprimir o fluido de freio contra a carcaça do cilindro mestre duplo

Veículos(s): automóveis